

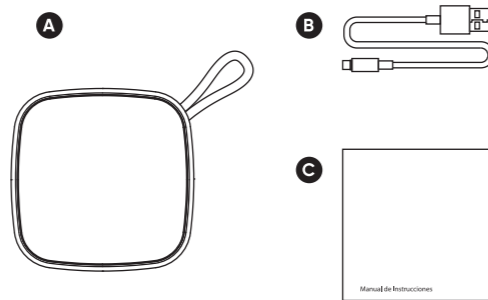
winco®

PARLANTE
W123

MANUAL DE INSTRUCCIONES
CERTIFICADO DE GARANTÍA

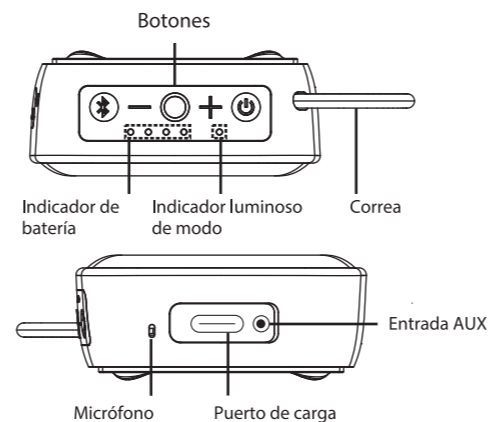
www.winco.com.ar

CONTENIDO



A: Parlante portátil
B: Cable USB tipo C
C: Manual del usuario y garantía

DESCRIPCIÓN DE LAS PARTES

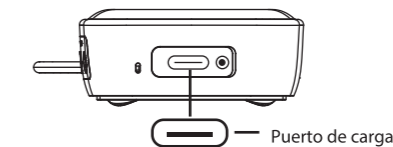


BOTONES

- ENCENDIDO/APAGADO**
Presione brevemente para visualizar el nivel de carga. Mantenga presionado para apagar/encender el parlante.
- VOLUMEN +/- SIGUIENTE**
Presione brevemente para incrementar el volumen. Mantenga presionado para cambiar a la siguiente canción, o estación de radio.
- BOTÓN MULTI FUNCIÓN**
Presione brevemente para pausar/reproducir música. Presione brevemente para aceptar una llamada. Mantenga presionado para rechazar la llamada. Haga doble "Click" para llamar.
- VOLUMEN -/ ANTERIOR**
Presione brevemente para disminuir el volumen. Mantenga presionado para cambiar a la canción, o estación de radio anterior.
- BT**
Mantenga presionado para activar el modo TWS. Presione brevemente para cambiar entre modo AUX/BT/FM.

CARGA DE SU PARLANTE WINCO

Conecte el cable USB en el puerto de carga USB, y conecte el otro extremo a un adaptador. (5V) El proceso de carga dura aproximadamente 3.5 horas. Cuando la batería se encuentra con poca carga, la luz indicadora se enciende en blanco, por favor recargue la batería. El indicador de carga permanece encendido en blanco durante el proceso de carga y se apaga cuando la carga se ha completado. Se recomienda utilizar un cargador CC 5V --- 1A.

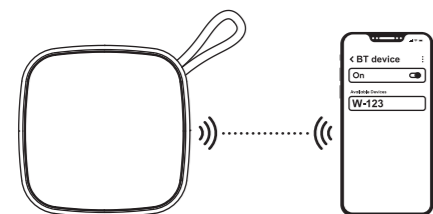


INDICADORES LUMINOSOS

- Indicador de modo: (BT), el indicador se enciende en azul cuando está activo. (AUX/FM), el indicador brilla en azul.
- Indicador de batería: La luz se enciende blanco indicando que la batería está con poca carga. Cuando la batería posee carga completa, la luz queda fija en blanco y luego de cinco segundos se apaga. Presione brevemente para chequear la carga.

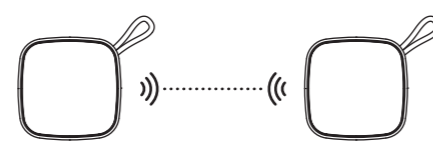
Indicadores	Porcentaje de carga
● ○ ○ ○	0-25%
● ● ○ ○	25%-50%
● ● ● ○	50%-75%
● ● ● ●	75%-100%

CONTENIDO



- Una vez que su altavoz esté completamente cargado, mantenga presionado el botón de encendido hasta que escuche un mensaje de voz que indica que el dispositivo ha ingresado al modo de emparejamiento BT.
 - En su teléfono inteligente o tableta, busque el dispositivo BT llamado W123 y toque para conectar.
 - Se reproducirá un mensaje, una vez que el emparejamiento sea exitoso.
- Nota:
- Cuando enciende el altavoz pero no hay conexión, se se apaga automáticamente después de 10 minutos.
 - Cuando haya conectado el altavoz pero no haya reproducción, se se apaga automáticamente después de 20 minutos.

MODO TWS



Este dispositivo cuenta con la tecnología TWS, que permite reproducir música en dos de estos parlantes simultáneamente, creando una experiencia de sonido envolvente.

- Mantenga presionado el botón 2 segundos, el indicador luminoso se encenderá en color azul.
- Presione dos veces el botón en cualquiera de los parlantes, un sonido de aviso indica que los parlantes entran en modo de emparejamiento, la luz indicadora de un parlante se enciende azul. En su teléfono inteligente o tableta, busque el dispositivo BT llamado "W123" y conéctelo, se emitirá nuevamente un sonido, lo que significa que se conectó correctamente. Puede disfrutar de la música con dos parlantes juntos.

Nota: En modo TWS, apague uno de los parlantes, y se apagarán ambos. Haga doble clic en el botón para desconectar TWS.

ENTRADA AUXILIAR

Conecte un dispositivo externo en la entrada AUX y seleccione el modo AUX, para escuchar en su parlante. Presione brevemente el botón BT para salir del modo auxiliar.

RADIO FM

- Presione brevemente el botón para cambiar al modo FM, el indicador luminoso se encenderá en azul.
- Mantenga presionado el botón para escanear las estaciones de radio. Presione nuevamente para seleccionar la estación.
- Cuando la búsqueda se haya completado, la estación es automáticamente almacenada, mantenga presionado el botón para seleccionar la próxima estación o mantenga presionado el botón para seleccionar la estación anterior.

Nota:
Inserte el cable USB en el puerto de carga en modo FM para utilizarlo como antena externa y mejorar la señal.

MANOS LIBRES

- Volumen -**
Presione brevemente para disminuir el volumen.
- Volumen +**
Presione brevemente para incrementar el volumen.
- Botón multi función**
Presione brevemente para aceptar una llamada. Mantenga presionado para rechazar una llamada. Presione dos veces para llamar.

RESETEO DE SU DISPOSITIVO

Si su parlante no opera normalmente, usted puede resetearlo, para ello mantenga presionado el botón durante aproximadamente 8 segundos hasta que el parlante se apague.

ESPECIFICACIONES

- Modelo: W123
- Potencia de entrada 5V --- 1A
- Impedancia 4 Ω
- Protección IPX5
- Batería incorporada
- Micrófono incorporado
- Modo TWS
- Rango de frecuencia: 180Hz-12KHz.

**Diseño y especificaciones sujeta a modificaciones sin aviso previo

ESCANEA ESTE QR PARA VER TODOS LOS
SERVICIOS TÉCNICOS OFICIALES DE
WINCO EN ARGENTINA

SERVICIO TÉCNICO OFICIAL WINCO
service@winco.com.ar
<https://www.winco.com.ar/technical-service>



CERTIFICADO DE GARANTÍA

Se garantiza la reparación sin cargo del equipo por el término de seis meses a partir de la fecha de compra.
WINCO garantiza al comprador original, los beneficios del presente certificado, no incluyéndose las reparaciones por defectos originados en causas no inherentes al diseño o fabricación del mismo, tales como: transporte en cualquiera de sus formas, entregas o mudanzas, inundaciones, altas o bajas de tensión, caídas o roturas por uso indebido, suciedad o mantenimiento inadecuado, abuso o mal manejo por parte de personal no autorizado por WINCO, deterioro de los indicadores originales del modelo de serie y cualquier hecho de fuerza mayor o caso fortuito, no siendo esta remuneración taxativa.
No se autoriza a ninguna persona para que contraiga en nombre de WINCO ninguna otra obligación de las que aquí se consignan, ni que modifique las mismas.
Cualquier cuestión judicial a que pudiera dar lugar la presente, será resuelta ante la justicia ordinaria de la Ciudad Autónoma de Bs. As.
Durante la vigencia de la garantía, los gastos de traslado, etc. se registrarán por las leyes vigentes en Argentina en el momento de la compra del producto.
WINCO y los servicios técnicos se comprometen a cumplimentar la garantía de su equipo dentro de los 30 (treinta) días posteriores a su pedido formal, haciéndose cargo del transporte del equipo si así correspondiera por ley.
Este producto cumple con las normas de seguridad vigentes en el país. Es imprescindible que el presente certificado no se encuentre adulterado, bajo ningún concepto y en ninguna de sus partes.
El comprador original debe acreditar su calidad tal exhibiendo este certificado y la factura de compra correspondiente. La provisión de repuestos originales será realizada en el domicilio del fabricante.
Esta garantía pierde su validez en forma irrevocable si el producto fuera desarmado por alguna persona ajena a esta empresa o a sus representantes.

Comercio: Fecha de compra: Nro. de factura:
Artículo adquirido: Nombre del propietario:
Tipo y nro. de documento: Domicilio:
Teléfono: Mail: